

BEITRITTSERKLÄRUNG

Hiermit melde ich mich verbindlich als Mitglied im Förderverein der Cretzschmar-Schule Sulzbach (Taunus) e. V., Klosterhofstraße 2, 65843 Sulzbach/Ts., an.

Die Mitgliedschaft ist derzeit kostenfrei. Freiwillige Spenden sind gern gesehen. Der Austritt ist drei Monate vor Ende eines Schuljahres möglich. Die zum Zeitpunkt meines Eintritts gültige Vereinsatzung erkenne ich an.

Name:

Vorname:

Straße:

Wohnort:

Geburtsdatum:

Telefon:

E-Mail:

Ich bin gerne bereit, eine Spende einmalig/jährlich (nicht Zutreffendes bitte streichen)

in Höhe von _____ €

per Bankeinzug zu entrichten (je zu Schuljahresbeginn):

IBAN

BIC Bank

per Überweisung auf das Vereinskonto bei der Frankfurter Volksbank eG
IBAN: DE 45 5019 0000 6100 2959 52
BIC: FFVBDEFF

Bei Spenden bis zu 200 € gilt der Beleg als Spendennachweis für das Finanzamt.
Ab 200 € erhalten Sie automatisch eine Spendenbescheinigung vom Förderverein.

Ich benötige auf jeden Fall eine Spendenbescheinigung.

Datum/Unterschrift

(Bitte im Sekretariat oder bei der/dem Klassenlehrer/-in abgeben!)

WO WIR ZU FINDEN SIND

E-MAIL ADRESSE

foerderverein-cretzschmarschule@web.de

POSTANSCHRIFT

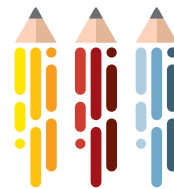
Förderverein der
Cretzschmar-Schule Sulzbach (Taunus) e.V.
Klosterhofstraße 2
65843 Sulzbach/Ts.

BANKVERBINDUNG

Frankfurter Volksbank eG
BIC: FFVBDEFF
IBAN: DE 45 5019 0000 6100 2959 52

WEB

www.cretzschmar-schule.de



FÖRDERVEREIN
CRETZSCHMAR-SCHULE



FÖRDERVEREIN
CRETZSCHMAR-SCHULE

VERHELFFEN SIE IHREN KINDERN ZUM RAKETENSTART!





WAS WIR MACHEN

Der Förderverein unterstützt die Arbeit der Schule und der Lehrer/-innen mit finanziellen Mitteln, z. B.:

- für die Beschaffung von Lehr- und Arbeitsmitteln, welche nicht mehr in den Budgetplan des Schulträgers aufgenommen werden können (u. a. Lernhilfsmittel für Dyskalkulie und Legasthenie sowie Mathe-Diagnostetests)
- bei verschiedenen schulischen Projekten (z. B. Projektwochen)
- bei der Verschönerung des Schulhofs u. a. mit Schaukelanlage, Klettergeräten und Klassenzimmer im Freien
- zur Erhaltung der Schulbibliothek und zur Durchführung des Lesewettbewerbs
- für Veranstaltungen auf pädagogischen, kulturellen und sportlichen Gebieten (Zuschüsse zu Ausflügen, Vorführungen, Klassenfahrten, Sportgeräten etc.)
- für die Aktualisierung von Lehr- und Lernmaterialien
- für die bessere Ausstattung von Unterrichtsräumen

Die Aktivitäten des Fördervereins können Sie z. B. der Schulzeitung „Durchblick“ entnehmen, die zweimal jährlich erscheint. Die Rektorin und die Lehrkräfte der Cretzschmar-Schule, aber auch alle Mitglieder des Fördervereins können Anträge zu Fördermaßnahmen stellen – diese werden vom Vorstand geprüft und nach positiver Abstimmung bewilligt.



WER WIR SIND

Der Förderverein der Cretzschmar-Schule Sulzbach (Taunus) e. V. wurde 1991 von engagierten Eltern gegründet und widmet sich der finanziellen Unterstützung und Förderung von vielfältigen Projekten für die Schüler der Cretzschmar-Schule.

Die Satzung, die dem Verein zugrunde liegt, kann bei uns angefordert werden.



WARUM ES UNS GIBT

Ganz einfach: um unseren Kindern die Grundschulzeit so optimal wie möglich zu gestalten! Um diesen Anspruch dauerhaft erfüllen zu können und unseren Kindern noch besser gerecht zu werden, benötigen wir die aktive Unterstützung unserer Mitglieder. Der Verein ist eine gemeinnützige Organisation und finanziert sich im Augenblick hauptsächlich über Veranstaltungen (Bewirtung der Einschulungsfeier, Sponsorenlauf, Weihnachtsmarkt oder Schulfest) und Spendeneinnahmen. Die Mitgliedschaft ist derzeit beitragsfrei. Selbstverständlich sind Spenden steuerlich absetzbar.

Werden Sie Mitglied und engagieren Sie sich, denn nur so ermöglichen Sie zukünftige Fördermaßnahmen zum Wohl unserer Schulkinder!

Kontaktieren Sie uns: foerderverein-cretzschmarschule@web.de

Die Kinder der Cretzschmar-Schule brauchen **IHRE** Unterstützung!